

CROISIERE CÔTIÈRE EN CROATIE

Du 14 au 21 mai 2025

8 jours / 7 nuits



Cap sur la belle Istrie d'Opatija à Porec



Au départ de Zagreb, la séduisante capitale, imaginez une oasis en forme de cœur au pied des Alpes, immergée dans le bleu profond de la mer Adriatique, vous découvrirez l'**Istrie**.

Morceau de terre magique, issu d'un incroyable métissage culturel, à la mer cristalline, aux petits ports de pêche pittoresques, cette croisière vous emmènera vers des paysages inoubliables.

De **Zagreb**, vous serez transféré à **Opatijia**, la station balnéaire de la Belle Epoque, puis **Krk** et ses remparts vénitiens, la belle ville de **Rab**, **Mali Losinj**, la perle du golfe de Kvarner, **Cres** avec ses belles maisons d'allure vénitienne, **Pula** et sa vieille ville pittoresque, **le parc national de Brijuni inscrit au patrimoine de l'Unesco**, **Rovinj**, le petit bijou de l'Istrie, vous terminerez par **Porec**, réputé pour sa célèbre basilique Euphrasienne. Tout un chapelet d'îles magnifiques aux petits villages à l'ambiance médiéval, aux ruelles pavées et tortueuses, vous terminerez en beauté avec **Zagreb** aux trésors médiévaux.

L'Istrie restera pour vous, un petit coin de paradis, un pur ravissement !

LES + DU CIRCUIT

- Le Gradina I***NL (ou similaire), un yacht à taille humaine
- Pension complète du dîner du jour 1 au petit déjeuner du dernier jour (3 repas pris à l'extérieur)
- Boissons incluses aux repas : ¼ de vin (rouge ou blanc) , eau minérale en carafe, café ou thé (uniquement aux déjeuners)
- Opatija, la station balnéaire de la Belle Époque
- Krk, et ses remparts vénitiens
- Rab et son vieux centre-ville dominé par 4 clochers
- Mali Losinj, perle du golfe de Kvarner et les dauphins
- Le charme certain de la vieille ville de Cres
- Pula et son patrimoine antique d'une rare beauté
- L'archipel de Brijuni, joyau de l'Istrie
- Rovinj, petit bijou de l'Istrie
- Porec et sa basilique classée au Patrimoine de l'unesco
- Zagreb et sa vieille ville pittoresque, centre culturel de la Croatie depuis le Moyen Age
- Des visites culturelles à Pula et Porec avec des guides locaux francophones (avec écouteurs)
- Conférences à bord présentées par votre accompagnateur francophone
- L'accès à la baignade depuis la plateforme du yacht dans des criques aux eaux

VOTRE ITINERAIRE

JOUR 1 : PARIS → ZAGREB/ OPATIJA (190 km)

JOUR 2 : OPATIJA/ KRK/ RAB

JOUR 3 : RAB/ MALI LOSINJ

JOUR 4 : MALI LOSINJ / CRES

JOUR 5 : CRES / PULA

JOUR 6 : PULA / BRIJUNI / ROVINJ

JOUR 7 : RONVINJ /POREC

JOUR 8 : POREC / ZAGREB (250 km) → PARIS



VOTRE PROGRAMME

JOUR 1 : PARIS → ZAGREB/ OPATIJA (190 km, 2h de route)

Rendez-vous à l'aéroport de **Paris Roissy Charles de Gaulle** pour les traditionnelles formalités d'enregistrement assistées par nos soins. **N'oubliez pas de mettre votre étiquette sur votre valise et de noter votre numéro de cabine.**

**Vol aller AF 1560 : 14h10 – Arrivée 16h05 *sous réserve de modification*

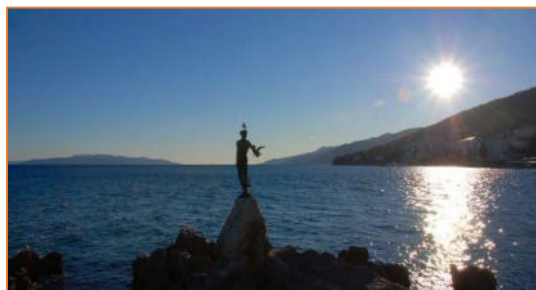


Arrivée à Zagreb. Récupération des bagages et accueil par votre guide accompagnateur francophone qui restera avec vous durant tout le séjour.

Zagreb, la capitale de la Croatie située au nord-ouest du pays, compte environ 800 000 habitants. Au cœur de la culture et de l'économie du pays, est aussi le centre administratif et politique de la République de Croatie. En outre, la ville accueille le siège du Parlement et du gouvernement croate.

Transfert à **Opatija*** (env. 2h de route). En cas de mauvaise météo le yacht ira accosté à Rijeka (13 km env.)

OPATIJA ET SES MERVEILLES



Opatija se situe au fond de la baie de Kvarner, toute proche de Trieste et en face de Venise. Opatija est née à partir de la construction de la Villa Angiolina par un influent homme d'affaires en 1844, puis avec le développement d'une station climatique et balnéaire de renommée internationale impulsée par la construction du chemin de fer, qui la reliait à Venise dès 1873, Opatija est la plus ancienne station balnéaire de la

Croatie. Elle fut convoitée par les rois, aristocrates, artistes de l'époque, et l'une des résidences de la noblesse de l'empire austro-hongrois grâce à son climat méditerranéen.

Embarquement à bord de votre yacht. Accueil personnalisé. Installation. Vos bagages seront livrés directement du quai dans vos cabines.

Avant le dîner (ou après), vous pourrez découvrir la « Nice de l'Adriatique », la végétation qui parsème ce paysage vous rappellera sans aucun doute la côte d'Azur d'autrefois, qui était au XIXe siècle une station balnéaire très mondaine. Tout en vous promenant, vous admirerez les **bâtiments de la Belle Epoque**, les palaces et hôtels de luxe entourés de parcs et de jardins d'une grande beauté. De la rue principale de Marsala Tita, vous verrez les villas de la noblesse autrichienne. Au sud du port, la **Villa Angiolina**, l'un des plus beaux édifices, la **Statue de la « Demoiselle à la mouette »** face de la mer depuis 1956, du sculpteur Zvonko Car, est devenue un des symboles d'Opatija.



Dîner à bord. Escale de nuit à Opatija.

JOUR 2 : OPATIJA/ KRK/ RAB

Petit déjeuner à bord.

Quittant Opatija, vous rejoindrez **Krk** (Env.3h30 de navigation)



LA VIEILLE VILLE DE KRK

Surnommée « l'île d'Or », **Krk est la deuxième plus grande île de la Croatie** (derrière Cres) située dans la baie de Kvarner, Krk s'étend sur 405km² face à Crikvenica et à une quinzaine de kilomètre de **Rijeka**. Nommée aussi Veglia ou Vegl, l'île culmine à 568m (Obzova) et est l'île la plus visitée de Croatie.

Tout en vous promenant, vous verrez entre autres les **remparts vénitiens datant XVe siècle**. Vous pénétrerez par l'une des 4 portes, et vous découvrirez un patrimoine architectural parfaitement conservé : **la cathédrale, la Tour de Gar de Straza, la Vela Placa, le château des Frankopan** (famille noble à qui Venise avait confié la gestion de l'île au XIIIe siècle), **la tour de l'horloge**.

Déjeuner à bord. Durant votre après-midi, vous naviguerez jusqu'à **Rab** (Env.3h de navigation)

TOUTES LES SPLENDEURS DE RAB



L'île de Rab est située dans la partie nord de la mer Adriatique, et appartient à l'archipel des îles de **la baie de Kvarner**, avec les îles de Krk, Cres et Losinj. L'île de Rab a approximativement 9000 habitants, trouvant leurs ressources dans l'agriculture, la pêche et le tourisme. Sur l'île se trouve la petite ville Rab et aussi sept autres villages : Barbat, Banjol, Palit, Kapor, Mundanije, Supetarska Draga et Lopar.

Durant votre après-midi, à votre rythme, vous découvrirez la ville médiévale de Rab avec ses **remparts** et son **centre-ville doté de quatre clochers**. Vous y verrez **les ruelles d'époque, la rue moyenne, le port, la place de la Liberté ou encore la Place Municipium** et la **baignade** pour ceux qui le souhaitent.

Dîner au restaurant. Escale de nuit à Rab.

JOUR 3 : RAB/ MALI LOSINJ

Petit déjeuner à bord.

Durant votre matinée, vous naviguerez jusqu'à **l'île de Mali Losinj** (Env.4h de navigation) le **paradis des dauphins** que vous ne manquerez pas d'apercevoir depuis votre yacht (si vous êtes chanceux). Préparez vos appareils photos !

TOUTE LA BEAUTE DE MALI LOSINJ



Lošinj est une îles des îles croates du golfe du Kvarner, entre l'Istrie et la Dalmatie. Cette île est **réputée pour être l'une des îles préférées des dauphins de l'Adriatique**, véritables stars de cette petite île. La capitale de l'île qui porte le même nom, aligne de pimpante façades colorées autour d'une rade remarquablement protégée. Mali Lošinj est une destination prisée. Les

vieilles résidences d'été des familles de l'Empire austro-hongrois témoignent de l'importance de ce spot aristocrate. En 1996, l'île a fait rêver tous les archéologues et les chercheurs de trésors subaquatiques. On a parlé de Mali Lošinj dans le monde entier car, au large de ses côtes, un plongeur belge a vu des parties de l'Apoksyomenos. Formidable découverte, ce bel athlète grec dormait, enfoui dans le sable marin depuis deux mille ans au moins. Il a pu être remonté à terre et, une fois reconstitué, il est devenu la fierté d'un musée créé juste pour lui.

Déjeuner à bord.

Durant votre après-midi, vous ferez une agréable **promenade à travers les ruelles piétonnes**, vous verrez entre autres : **l'église paroissiale**, perchée au-dessus du port, puis la surprenante **fontaine aux dauphins** ou profiterez des joies de la baignade dans l'une des merveilleuses criques.

Dîner au restaurant. Escale de nuit à Mali Lošinj.

JOUR 4 : MALI LOSINJ / CRES

Petit déjeuner à bord.

Navigation à destination de **Cres** (Env. 4h30 de navigation)

TOUT LE CHARME DE CRES



Les îles de Cres et de Lošinj formaient autrefois une seule et même île. Mais pour des raisons commerciales, elles ont été séparées par un canal creusé à Osor par les romains.

Après la végétation luxuriante de la riviera d'Opatija, le contraste est total. La campagne de Cres est rocailleuse, faite de bosquets de chênes verts, genêts, murs en pierres sèches, pinèdes.

Déjeuner à bord.

Durant votre après-midi, vous aurez le loisir de vous promener dans la **vieille ville encore préservée**, aux **ruelles enchevêtrées**, aux **belles maisons d'allure vénitienne**, la **tour d'Horloge**, la **loggia renaissance** et le **petit port entouré de façades colorées**.

Vous terminerez avec la **visite d'une coopérative d'huile d'olives suivie d'une dégustation**.

Soirée du Commandant. Dîner à bord. Escale de nuit à Cres

Petit déjeuner à bord.

Navigation à destination de **Pula** (Env.5h de navigation)

LE CENTRE HISTORIQUE DE PULA



Son port naturel lui confère une position géographique stratégique. Pula a été construite au I^{er} siècle après J.C, sous le règne de l'empereur Vespasien. Elle conserve de nombreux monuments de l'époque romaine : **l'amphithéâtre, le forum, le temple d'Auguste, la porte d'Hercule, l'Arche des Sergii**, cette ville musée conserve également sa **forteresse vénitienne et ses monuments médiévaux et Renaissance.**

Déjeuner à bord.

Durant votre après-midi, vous visiterez **Pula** riche en vestiges de l'occupation romaine.

En compagnie de votre guide local francophone, tout en vous promenant dans le centre historique, vous visiterez **l'amphithéâtre** (visite intérieure). Ce monument emblématique de Pula est juché sur une butte dominant le port. Construit au début du I^{er} siècle, c'est l'un des plus grands amphithéâtres romains et l'un des mieux préservés au monde. Outre sa richesse monumentale, Pula offre une côte des plus belles et de nombreuses plages.



Dîner à bord. Escale de nuit à Pula

JOUR 6 : PULA / BRIJUNI / ROVINJ

Petit déjeuner à bord.

Durant votre matinée, vous rejoindrez **l'Île de Brijuni** où l'histoire et les beautés naturelles se rencontrent. C'est là que Nasser, Nehru et Tito signèrent la fameuse déclaration du traité des non-alignés en 1956.

SUR LES TRACES DE TITO : LE PARC NATIONAL DES ÎLES BRIJUNI

L'archipel de Brijuni a été déclaré parc national en 1983, et se compose de 2 îles principales et d'une douzaine d'îlots. Il longe la côte sud-ouest istrienne, à proximité de Pula. Avec 7 km² de terre et la mer environnante qui est également protégée, ce parc atteint une superficie totale de 34 km². Les îles Brijuni sont réputées pour la **sinuosité de leurs côtes et pour leur végétation méditerranéenne intacte**, en partie façonnée en parc paysager. Le parc national recèle également un somptueux **patrimoine romain et byzantin**. Grâce à sa beauté magique, l'archipel Brijuni est depuis plus d'un siècle la villégiature privilégiée des chefs d'Etat et des aristocrates.



Vous découvrirez ce petit paradis installé à bord du petit train, vous verrez les sites archéologiques ainsi que les signes de présence de la vie de Tito, qui aimait séjourner à Brijuni.

Déjeuner à bord puis vous naviguerez jusqu'à Rovinj.

Puis depuis votre yacht, vous profiterez d'une **navigation panoramique** à travers le **fjord Limski jusqu'à Rovinj**

(Env.1h30 de navigation)

Au sud de la ville, sur la route de Rovinj, la côte croate a été envahie par les eaux au moment de la fonte des glaces et a donné naissance à ce bras de mer, dominé par de hautes parois rocheuses. Le fjord s'est formé naturellement en pénétrant comme un canal dans les terres. La végétation, dense et variée, est désormais protégée dans une réserve naturelle.

LE FJORD DE LIMSKI

Navigation jusqu'à Rovinj en passant par le Limski fjord. Long de 9 km et large de 600 mètres, il entaille profondément la côte. Le sol argileux et les eaux peu salées du fjord accueillent de nombreuses espèces de plantes et poissons, et l'ostréiculture y est prospère. Les falaises sont trouées de grottes, occupées pour certaines dès l'âge de pierre.



Rovinj se situe à 35 km au nord de Pula et à une dizaine de km au sud de Porec. Vous découvrirez la station balnéaire, l'une des plus anciennes de Croatie, son premier établissement destiné à l'accueil touristique datant de 1888. Aujourd'hui l'économie locale repose toujours en partie sur le tourisme, mais aussi sur l'agriculture, la viticulture, la pêche, ainsi que sur les industries alimentaires et du tabac.

Dîner au restaurant. Escale de nuit à Rovinj.

JOUR 7 : RONVINJ /POREC

Petit déjeuner à bord.

ROVINJ, LA ROMANTIQUE



Durant votre matinée, vous découvrirez ce petit bijou de l'Istrie, **l'une des plus belles villes du littoral croate**. Vous aimerez vous promener dans le cœur historique aux **petites ruelles pavées et sinueuses**, tout en admirant ses façades colorées, ses volets verts ses placettes ombragées. Certains passages mènent droit dans l'eau, comme à Venise, d'ailleurs, dont Rovinj a longtemps fait partie du temps de la République de Venise au Moyen Age. Aujourd'hui, on ressent l'influence italienne jusque dans l'accent chantant des croates. N'hésitez pas à aller au point le plus élevé de la presqu'île, d'où vous aurez une jolie vue sur les toits oranges et sur la mer turquoise. Tout en haut de la vieille ville se trouve **l'église Sainte Euphémie** construite au VIII^e siècle, dont le clocher

—domine tout le cœur historique et s'admire de loin. De son parvis, la vue sur la mer et sur les toits de la ville est splendide.

Déjeuner à bord puis navigation jusqu'à **Porec** (Env. 2h30 de navigation)

Durant votre après-midi, vous visiterez la vieille ville de Porec en compagnie de votre guide.

TOUT LE CHARME DE LA VIEILLE VILLE DE POREC



C'est à pied que vous découvrirez la vieille ville, avec ses remparts, **les majestueux palais de style Renaissance, vénitienne, baroque, les maisons à façade romane ou gothique**. Vous visiterez sa sublime **basilique Euphrasienne (visite intérieure)**, classée au **patrimoine mondial de l'Unesco**. Cette église paléochrétienne possède des inestimables **mosaïques byzantines**.

A voir également la **Maison Romane** datant du XIII^e siècle, un édifice sur trois étages, la Place Mafaron ou **Place du Forum** bordée de belles façades gothiques et baroques, où l'on trouve des terrasses, cafés. Sur cette place gisent quelques vestiges du **Temple de Neptune**.

A la suite de cette balade agréable vous reviendrez à bord.

Dîner à bord. Escale de nuit à Porec.

JOUR 8 : POREC/ (250 km) ZAGREB → PARIS

Petit déjeuner à bord.

Débarquement en tout début de matinée et route vers Zagreb (Env. 250 km – 3h de route).

Avant votre transfert à l'aéroport, vous aurez le loisir de faire une **petite promenade dans la ville haute de Zagreb**.

LA VIEILLE VILLE ou VILLE HAUTE (Gornji grad) DE ZAGREB



Dès votre arrivée à Zagreb, **c'est en toute liberté que vous pourrez flâner dans les vieux quartiers aux maisons colorées, aux ruelles pavées animées**. Perchée sur une colline, c'est en **funiculaire** que vous rejoindrez la vieille ville. La ville Haute est née de la fusion au XVII^e siècle de deux villes : Gradec et Kaptol, qui sont aujourd'hui les quartiers de la ville. Vous y verrez **la cathédrale**, monument magnifique de style néogothique, avec ses deux énormes clochers. Sur

la **place St Marc**, cœur névralgique de la ville, vous pourrez admirer les splendides monuments dont : **l'église St Marc**, l'emblème de Zagreb avec son toit coloré qui forme les écussons de la ville ; le **Palais de Bans** qui abrite le Parlement. Tout en flânant dans la petites ruelles, vous apercevrez la **Porte de Pierre**, la seule porte médiévale préservée, elle conduit à la ville de Gradec. Aujourd'hui elle abrite une chapelle et **la tour Lotrscak**, l'un des vestiges des fortifications qui protégeaient la ville de Zagreb au XIII^e siècle. C'est la tour médiévale la mieux conservée de la ville.

Fin de matinée, vous serez transféré à l'aéroport.

Votre accompagnateur vous assistera pour les formalités d'enregistrement formalités d'enregistrement et embarquement sur le vol direct à destination de **Paris**, sur la ligne régulière Air France. (A titre indicatif et sous réserve de modification – VOL AF 1561 : Décollage 15h15, arrivée à Paris Roissy Charles de Gaulle : 17h25)

Attention : des impératifs de navigation liés aux conditions météorologiques peuvent perturber les itinéraires, dans ce cas, le Commandant s'efforcera de trouver la solution la mieux adaptée aux attentes de ses passagers.

NB : Pour des raisons de sécurité de navigation le capitaine du bateau est le seul juge pour modifier l'itinéraire de la croisière.

Selon les dates, la croisière peut également s'effectuer en sens inverse.

Le temps de navigation est donné à titre indicatif et peut subir des variations

Fin de nos services

VOTRE BATEAU : LE GRADINA I – 3* (ou similaire)

De confort 3*, le Gradina I est un yacht confortable.

Construit en 1973 et rénové en 2015.

La taille et la souplesse de manœuvre du Gradina I lui permettent de jeter l'ancre dans des petits ports et des criques propices à la baignade.

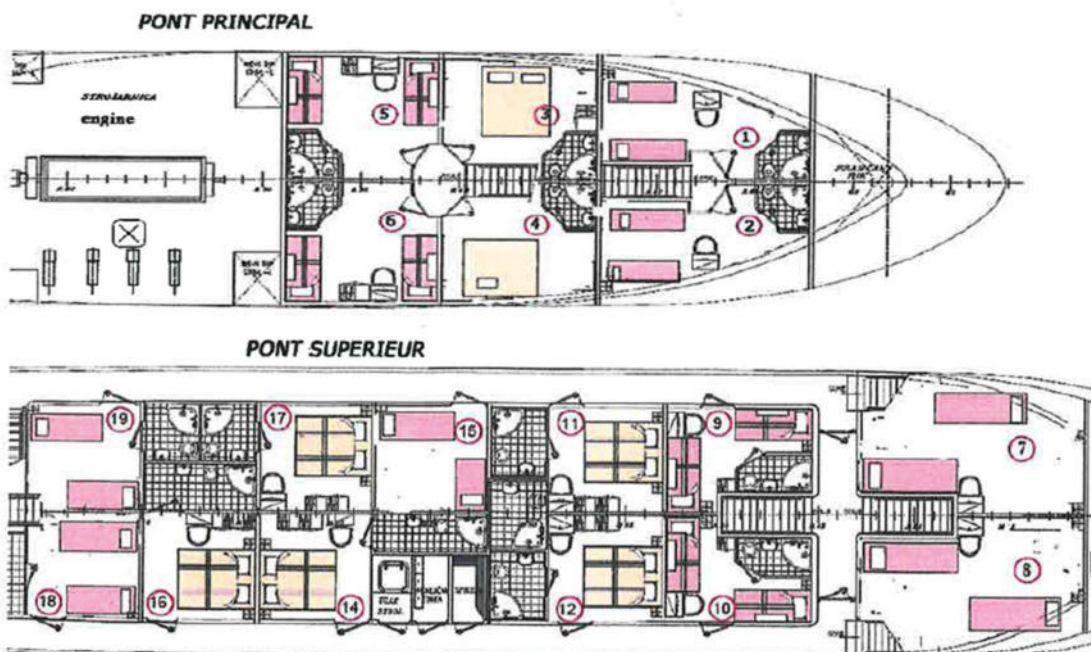
La conception soignée de ce navire offre un maximum d'espace aux passagers.

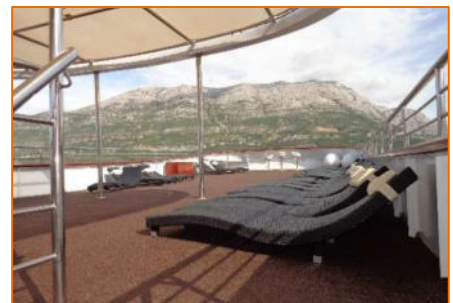
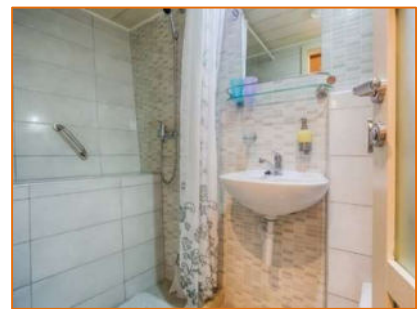
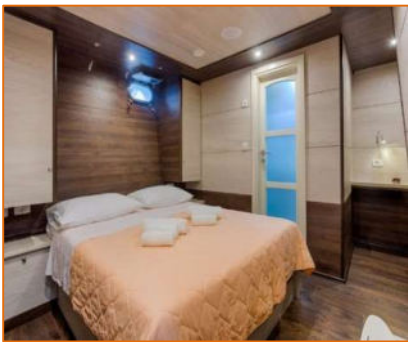
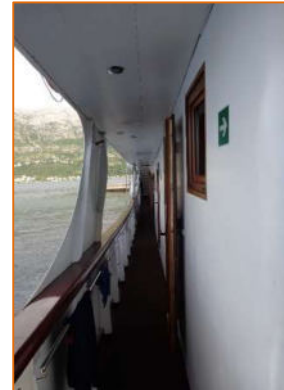
Informations techniques :

- Longueur - 38.7 mètres
- Largeur - 7.6 mètres
- Nombre de cabines – 18 cabines au total
- 6 cabines doubles avec hublots sur le pont principal (dimension 10m², cabine 1 et 2 - 8m²) et 12 cabines avec fenêtre et porte fenêtre (dimension 10m², cab 7 et 8 : 12m²)
- La capacité de passagers est de 36 passagers et de 7 membres d'équipage
- Ponts : 4 ponts (principal, supérieur, restaurant et soleil). Le bar-salon propose une petite gamme de boissons alcoolisées et non alcoolisées, à régler sur place et en fin de croisière et en espèces uniquement (Euros)

Service à bord :

- Restaurant
- A l'arrière du restaurant un petit salon
- Solarium avec chaises longues
- Wi-Fi à bord, dans les parties communes sans supplément





A BORD DU GRADINA I * (ou similaire) - BASE PONT PRINCIPAL**

Prix par personne *	Avec transport par avion au départ de PARIS		Sup. Single
	Pont Principal	Supplément Pont Supérieur	
Base 30/36 participants	2 095 €/pers.	+200€/pers	700 €
Réduction cabine 1 et 2 : -200 € / cabine			

*ces prix sont établis selon les données économiques connues en mars 2024 et sont susceptibles d'être revus (taxes portuaires, variation du carburant). Ils pourront être révisés en cas de variation des taxes aériennes jusqu'à 8/10 jours avant le départ. Le règlement s'effectue avant le départ sur la base du nombre exact de participants. Dans le cas où le nombre d'inscrits n'atteindrait pas le minimum requis pour la destination soit 30 personnes, la base tarifaire du voyage sera remise en cause et réajustée en fonction du nombre exact de participant.

ÉCHÉANCIER DE RÈGLEMENT

 ACOMPTE : 30% à l'inscription - SOLDE A RÉGLER à 45 jours avant le départ.

LE PRIX COMPREND

- L'assistance aéroport au départ de l'aéroport de Paris.
- Les vols réguliers directs Air France Paris/Zagreb/ Paris
- Les taxes aéroport (67 € à ce jour) révisables
- Le transfert au bateau – aéroport aller et retour
- Les taxes portuaires (50 €/pers à ce jour) révisables
- Le port des bagages du quai au bateau (et inversement)
- Hébergement à bord du Yacht 3*** Gradina I (ou similaire) en cabine double
- Le verre de bienvenue à bord
- Pension complète à bord (dont 3 repas à l'extérieur) du dîner du jour 1 au petit déjeuner du dernier jour
- A bord, les boissons incluses aux repas : ¼ de vin blanc ou ¼ de vin rouge, eau minérale en carafe. Café ou thé (uniquement pour le déjeuner)
- 3 repas au restaurant. Boissons incluses : 1 verre de vin et eau minérale en carafe.
- Des visites culturelles à Porec (incluant la Basilique Euphrasienne et à Pula (incluant l'entrée à l'amphithéâtre)
- Des guides locaux francophones à Porec et à Pula (visite avec écouteurs)
- A Cres : dégustation d'huile d'olive à la coopérative
- Conférences à bord présentées par votre accompagnateur francophone
- L'assistance rapatriement & responsabilité civile

LE PRIX NE COMPREND PAS

- Les pourboires au personnel du bord – 7 membres env. (70€/pers) , votre accompagnateur et les guides des excursions pour Porec et Pula à votre convenance
- Les dépenses personnelles.
- Les boissons (autres que celles mentionnées dans le forfait)
- L'assurance multirisques (85 € non remboursable en cas d'annulation) : annulation, bagages, retard de vol, vol manqué, interruption de séjour

CONDITIONS D'ANNULATION PAR PERSONNE

- Plus de 120 jours avant le départ : 120 €/ personne de frais de dossier non remboursables).
- De 120 à 51 jours : 50% du montant total du forfait
- De 50 à 30 jours : 60% du montant total du forfait
- De 29 à 15 jours : 85% du montant total du forfait
- De 14 jours au jour du départ : 100% du montant total du forfait

CONSEILS PRATIQUES



TRANSPORT AÉRIEN

Vols réguliers AIR FRANCE. Temps de vol : PARIS / ZAGREB : environ 2h



FORMALITES

Pour les Ressortissants Français : Pièce d'identité ou passeport en cours de validité obligatoire.
ATTENTION : Les cartes nationales d'identité délivrées à des majeurs entre le 1er janvier 2004 et le 31 décembre 2013 sont encore valables 5 ans après la date de fin de validité indiquée au verso. Toutefois, aucune modification matérielle de la carte plastifiée n'en atteste. A noter que les cartes nationales d'identité délivrées aux mineurs conservent une validité limitée à 10 ans, quelle que soit la date de délivrance.

En conséquence, de façon à éviter tout désagrément pendant votre voyage, il est fortement recommandé de privilégier l'utilisation d'un passeport valide à celle d'une carte nationale d'identité portant une date de fin de validité dépassée, même si elle est considérée par les autorités françaises comme étant toujours en cours de validité.

Si vous voyagez uniquement avec votre carte nationale d'identité, vous pouvez télécharger et imprimer la notice multilingue expliquant ces nouvelles règles à l'adresse suivante :

<http://media.interieur.gouv.fr/interieur/cni-15ans/document-a-telecharger-croatie.pdf>

Cependant cette notice n'est pas acceptée de manière systématique. **La détention d'un passeport reste recommandée.**

Les autres nationalités, merci de contacter [l' Ambassade de Croatie](#) à Paris

Nous vous conseillons de vous munir de la photocopie de votre pièce d'identité ou de votre passeport, ainsi que de celle de votre accompagnant et de les garder isolées du reste des autres documents. Elles peuvent vous être très utiles en cas de perte de votre pièce d'identité ou de votre passeport.



BAGAGES

En soute : 1 seul bagage d'un poids maximal de 23 kg par personne (dimension totale : 158 cm max)

En Cabine : 1 seul bagage à main de 8 kg par personne (dimension totale : 115 cm)

GASTRONOMIE

Durant votre séjour, vous aurez l'occasion de manger de la viande (veau, porc, bœuf,...). Elle peut être mangée grillée, mais elle est également souvent panée. La svinjetina est la viande de porc grillée ou rôtie. Les Croates mangent généralement leur viande très cuite. Mais aussi de la charcuterie, sans oublier le poisson



TELEPHONE / COURRIER

Vous trouverez des bureaux de poste ou magasins de souvenirs dans tous les petits villages. Pour téléphoner en France : vous devrez faire le 00 33 + le numéro de téléphone sans le 0. Ne pas oublier de désactiver l'acquisition des données mobiles (internet...). En procédant de cette façon, aucun risque de mauvaise surprise en découvrant une facture exorbitante à votre retour ! Pensez à consulter votre opérateur pour connaître le coût des communications depuis votre portable.



DÉCALAGE HORAIRE Il n'y a pas de décalage horaire avec la Croatie



MONNAIE En janvier 2023, la monnaie locale est l'Euro (€)



CLIMAT

La période la plus agréable se situe entre **mai et septembre**. Les températures oscillent entre 15°, 20° et 25°, 28° degrés.



A METTRE DANS LA VALISE

Des **vêtements légers en coton**, pantacourt, tee shirt, short, casquettes... sans oublier des chaussures aquatiques car il n'y a que des plages de galets ou de pierres, le **maillot de bain et la serviette de bain**. Seules les serviettes de toilette sont fournies à bord.

Prévoyez aussi **une veste** qui vous servira d'imperméable en cas de pluie, cela peut arriver et une petite laine pour les soirées.

A bord, la tenue est simple, pour la soirée du Commandant, on va privilégier une tenue chic mais décontracté.

Des **chaussures confortables** sont recommandées car toutes les visites se font à pied.

Pensez à faire une trousse de pharmacie avec pansements, désinfectants, anti-moustiques... demander conseils à votre pharmacien.



SANTÉ

Il n'y a pas de vaccin obligatoire pour entrer en Croatie, cependant il est conseillé d'avoir les vaccinations à jour : **Polio, Tétanos...**

ATTENTION : pensez à prendre avec vous vos ordonnances et à prévoir plus de médicaments sans oublier de prendre la notice et les boîtes d'emballage (en cas de contrôle à l'aéroport)

Avant votre départ, vous devez demander la [Carte européenne d'assurance maladie \(CEAM\)](#) auprès de votre organisme d'assurance maladie.

Cette carte vous garantira un accès direct aux prestataires de soins établis en Croatie, sans démarche préalable auprès de l'organisme croate localement compétent. Les prestations seront servies dans les mêmes conditions que celles prévues pour les assurés croates.

En pratique, vous ferez l'avance des frais et présenterez à votre caisse française d'assurance maladie les factures acquittées. La caisse demandera à l'institution croate le montant qui aurait été pris en charge si vous aviez présenté votre CEAM lorsque vous avez reçu des soins durant votre séjour. Votre caisse maladie vous remboursera le montant qui lui aura été communiqué par l'institution croate.



ÉLECTRICITÉ

Vous n'aurez pas besoin d'adaptateur, les prises de courant dans votre cabine sont aux normes françaises.



QUE RAPPORTER ?

Vous trouverez des petits marchés locaux où vous trouverez de la lavande sous toutes ses formes mais aussi de la broderie, le rajika, l'alcool de fruit populaire en Croatie, de l'huile d'olive... mais aussi de belles boutiques d'artisanat.



POURBOIRES – GRATIFICATIONS

La veille de débarquer, vous aurez 2 enveloppes de déposer dans votre cabine :

1 enveloppe pour votre accompagnateur (à votre convenance)

1 enveloppe **pour le service à bord pour l'équipage, env 7 membres (env. 70€/pers)**

Enfin, les pourboires aux guides des excursions sont à votre convenance.

GRADINA 1***





Espace salon à l'arrière du restaurant



Restaurant



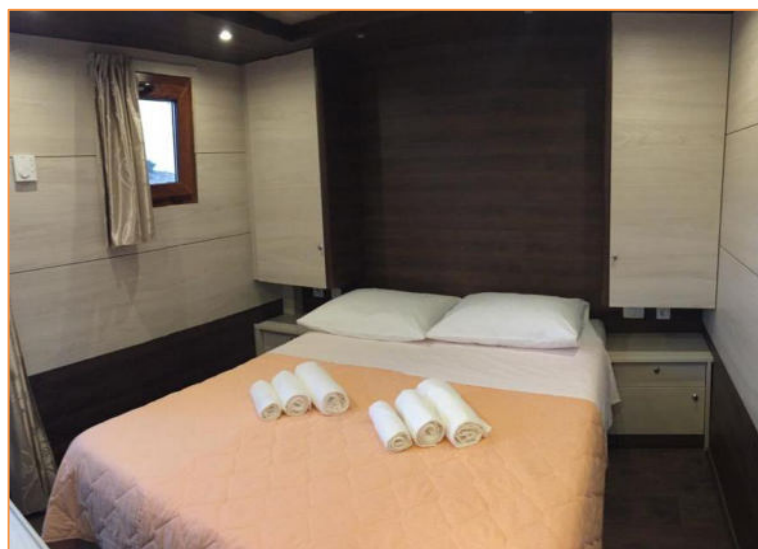
Pont Soleil



Ouverture sur l'extérieure



Cabine Pont Supérieur env. 10/11m²



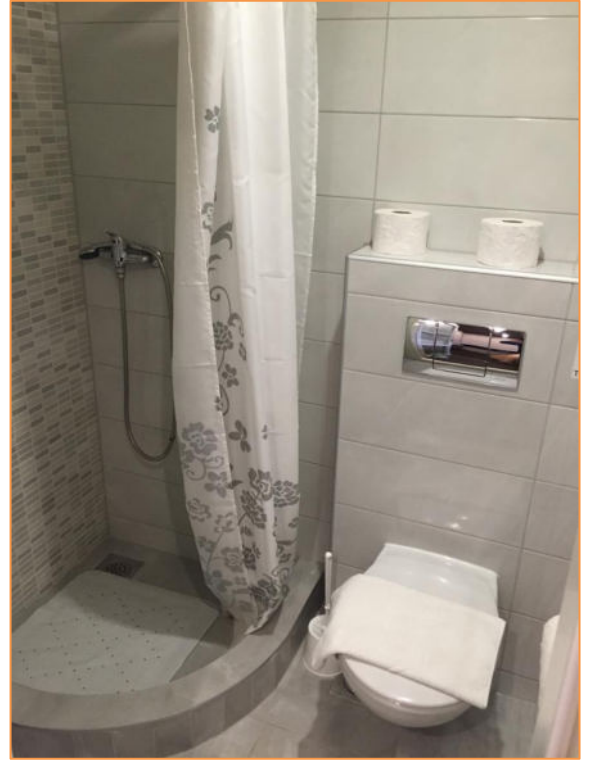
Cabine 7 et 8 au Pont Supérieur
(Tout en longueur , entre 13 et 15m²)
Salle de bain avec hublot



Escalier pour accéder au Pont Principal



Toutes les cabines sont équipées de douche et WC
privatif



Cabine Pont Principal env. 10/11m²



Cabine N° 1 et 2 Pont Principal
(Tout à l'avant du bateau - env. 8m²)
100€ de réduction / Pers en base double
Et 200€ de réduction sur le supplément single





**TOUTE L'EQUIPE DE VOYAGES GALLIA
VOUS SOUHAITE UNE TRES BELLE CROISIERE !**